

KUCHEM KONFERENZ TECHNIK

Wir stellen uns vor. Introducing ourselves.

+ VERMIETUNG

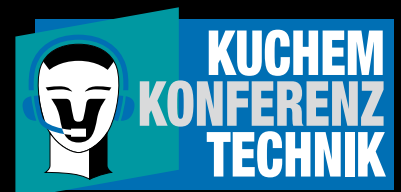
Rental

+ SYSTEMINTEGRATION

System Integration

+ VERKAUF

Purchase



www.kuchem.com



LIEBE LESERINNEN UND LESER, *DEAR READERS,*



Unsere Zentrale in Königswinter. *Our central office in Königswinter, near Bonn.*

seit 28 Jahren ist Kuchem Konferenz Technik im In- und Ausland ein zuverlässiger und kompetenter Partner für Konferenz- und Veranstaltungstechnik.

Modernste Technik, unsere langjährige Erfahrung, motivierte Mitarbeiter sowie die persönliche und individuelle Betreuung sind unser stärkstes Kapital! In dieser Broschüre finden Sie alle wichtigen Informationen rund um unser Unternehmen und unsere Geschäftsfelder.

for nearly 28 years, Kuchem Konferenz Technik has been a reliable and competent partner for conference and event technology at home and abroad.

State of the art technology, profound experience, highly motivated staff and personal and individual customer attendance are our strongest asset! In this brochure, you will find all important information about our company and the sectors of activity.

Wir freuen uns auf Sie!

We are looking forward to meeting you!

Herzlich *Yours truly*

Walter Kuchem, Inhaber | *Owner*

ÜBER UNS | ABOUT US

Die Firma Kuchem Konferenz Technik wurde 1981 von Walter Kuchem gegründet und entwickelte sich rasch zu einem national und international agierenden Unternehmen für Tagungs- und Veranstaltungstechnik. Die Mitarbeiterzahl von anfangs zwei hat sich auf heute über 50 erweitert. Mit dem Umzug der Bundesregierung wurde die erste Niederlassung in Berlin gegründet, ein weiterer Standort ist Köln.

Die persönliche Beratung, die Zufriedenheit des Kunden und modernste Technik haben bei uns oberste Priorität. Mit dieser gelebten Philosophie ist das Unternehmen zu dem geworden, was es heute ist: ein erfolgreicher Anbieter für Vermietung, Planung, Installation und Verkauf professioneller Medientechnik in Deutschland, Europa und Übersee. Wir stellen Ihnen ein individuell zugeschnittenes Konzept zusammen – und das zu einem Preis, der Sie angenehm überraschen wird.

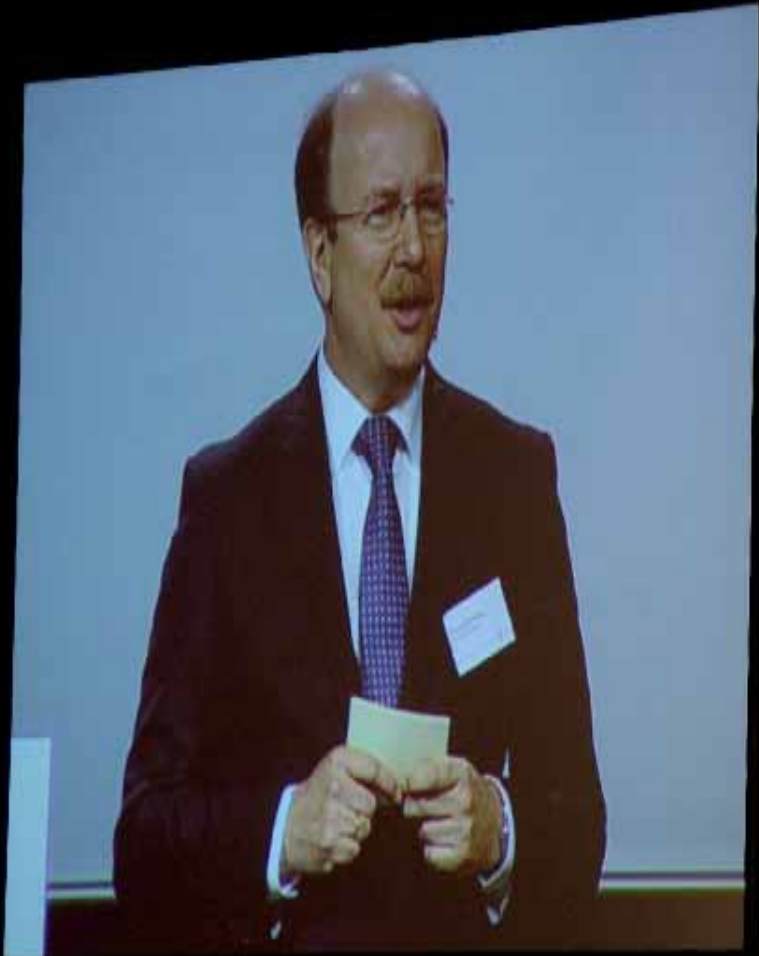
Founded in 1981 by Walter Kuchem, the firm soon developed into a nationally and internationally active company for conference technology. Starting out with two people, its staff has increased to its present total of 50. The first branch office was opened in Berlin when Federal German Government moved to that city, an additionally branch is established in Cologne.

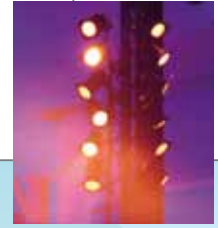
Customized consulting, client satisfaction and state of the art technology are paramount with us. It is by consistently emulating that philosophy that the company has turned into what it is now: a successful consultant for rental, planning, installing and sale of professional media technology in Germany, Europe and overseas.

We provide you with a concept individually tailored to your requirements – at surprisingly favourable prices.



Über uns About us





VERMIETUNG VON VERANSTALTUNGSTECHNIK *RENTAL OF TECHNICAL EQUIPMENT*

Für große und kleine Veranstaltungen und Budgets vermieten wir modernstes technisches Equipment inklusive Service. Der hohe Qualitätsanspruch bei den von uns realisierten Projekten beginnt mit der intensiven Beratungs- und Vorbereitungsphase.

We offer state of the art technical equipment for rent including service for events and budgets big and small. Our top quality starts out with intensive advice and preparation in the very first planning stages.

Unsere Spezialisten erarbeiten in enger Kooperation mit Ihnen die technische Umsetzung Ihres Konzeptes und betreuen Ihre Veranstaltung professionell vom Anfang bis zum Ende.

In close cooperation with you, our specialists will translate your concept into technical reality and provide full professional service to your event from beginning to end.



Vermietung Rental

MASSGESCHNEIDERTE LÖSUNGEN

TAILORMADE SOLUTIONS

Wo Technik fest installiert werden soll, bieten wir Ihnen die Lösung, die Sie benötigen. Wir als Full-Service-Anbieter integrieren unterschiedliche Technik nach Ihren Anforderungen zu einem rundum funktionierenden System. Durch gründliche Planung und Beratung sowie die fachgerechte Installation bietet Ihnen Kuchem Konferenz Technik die maßgeschneiderte Lösung für Ihre Ansprüche.

If you plan any fixed installation, we will furnish the concept you require. Being a full service provider, it will integrate most diverse technologies into a flawlessly working system. Through thorough planning and advice and expert installation, Kuchem Konferenz Technik offers the solution tailored to your requirements.

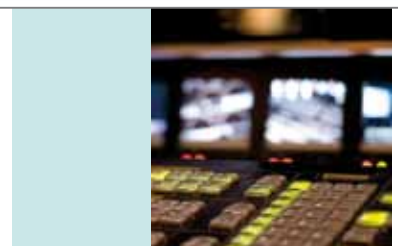




Systemintegration Sytem Integration



LEISTUNG ERLEBEN
EXPERIENCE CAPACITY





Wenn Technik häufiger zum Einsatz kommt, kann sich der Kauf der entsprechenden Ausstattung lohnen.

Where conference technology is to be used more frequently, purchasing the equipment may be advisable.

Umfangreiche Beratung, die Zusammenarbeit mit führenden Markenherstellern und schnelle Lieferung gehören bei uns selbstverständlich zum Service. Auch nach dem Kauf stehen Ihnen unsere Technikprofis jederzeit mit Rat und Tat zur Seite.

Comprehensive advice, cooperation with leading manufacturers of top quality equipment and quick delivery are a matter of course for us. Even after the purchase, our specialists will continue to support you at any time.



ÜBERZEUGENDE ARBEIT WELL DONE

KONFERENZ- UND DOLMETSCHTECHNIK

- + **Auswärtiges Amt, Berlin**
Konferenz- und Dolmetschtechnik seit 1994
- + **Deutscher Bundestag, Berlin**
Konferenz- und Dolmetschtechnik seit 1995
- + **Robert Bosch GmbH, Stuttgart**
Dolmetschtechnik 2000, 2001, 2002
- + **Volkswagen AG, Wolfsburg**
Dolmetschtechnik seit 1998
- + **Deutsche Telekom AG, Bonn**
Dolmetschtechnik seit 1998



VERANSTALTUNGEN, EVENTS

- + **„International Conference on Freshwater“**
3. bis 7. Dezember 2001 im ehemaliger Bundestag in Bonn; Bundesministerium für wirtschaftliche Zusammenarbeit und Entwicklung (BMZ); Bundesministerium für Umwelt, Naturschutz und Reaktorsicherheit (BMU)
- + **Festakt „40 Jahre BMZ“**
7. November 2001
Mit (Alt-) Bundeskanzler Gerhard Schröder im ehemaliger Bundestag in Bonn; Bundesministerium für wirtschaftliche Zusammenarbeit und Entwicklung (BMZ)
- + **„Tag der offenen Tür“**
5. und 6. Juni 1999, ehemaliger Bundestag in Bonn
- + **„Eureka“**
22. und 23. Mai 2000, Deutscher Bundestag in Berlin
- + **Bundespresseball**
24. November 2000, Hotel Intercontinental Berlin
- + **Bundesrechnungshof**
Feierstunde anlässlich des Amtswechsels des Präsidenten, 24. Mai 2002, ehemaliger Bundestag in Bonn
- + **Vereinte Nationen (UN)**
 - **UNCCD:** Sekretariat zur Bekämpfung der Desertifikation (Wüstenbildung) 2000
 - **UNEP Chemicals:** Umweltprogramm der Vereinten Nationen
 - **UNEP:** Umweltprogramm der Vereinten Nationen- CMS: Bonner Konvention 2002
 - **AEWA** 2002
 - **CBD:** Konvention über die Biologische Artenvielfalt 2001
 - **WHO:** World Health Organization 2001 und 2002
- + **„Das schöne Fest“**
2008 und 2009 im World Conference Center Bonn (ehemaliger Bundestag)





RAHMENVERTRAGSPARTNER

- + **Deutscher Bundestag**, Berlin
Bedienung, Sonderkanalmischpult im Reichstag; Bedienung und Tonaufzeichnung in der Zentrale im Paul-Löbe-Haus; Personalunterstützung für Konferenzen und Veranstaltungen
- + **Auswärtiges Amt**, Berlin
Personalunterstützung für Konferenzen und Veranstaltungen
- + **T-Mobile Deutschland GmbH**, Bonn
Betreuung und Wartung Medientechnik

AUSZUG WEITERE KUNDEN UND VERANSTALTUNGEN

- + **Projektion Auftritt Backstreet Boys, T-Mobile International AG**
12. Februar 1997, Bonn
- + **Betriebsratssitzung Deutsche Telekom AG**
Regelmäßig seit 1998, Bonn
- + **Jahrestagung Toshiba Europe GmbH**
29. und 30. Mai 2001, Florenz
- + **Fahrzeugpräsentation SEAT Deutschland GmbH**
16. März 2000, Petersberg bei Bonn
10. September 2001, Bensberg
- + **Kick-off Meeting Hamburg**
Mannheimer Investment Trust GmbH
Januar 2002, ehemaliger Deutscher Bundestag, Bonn
- + **Personalversammlung Deutsche Bank 24 AG**
21. Mai 2002, Bonn
- + **Fahrzeugpräsentation Porsche AG**
Juni/Juli 2002, Südfrankreich
- + **Zukunftspreis der CDA**
(Christlich-Demokr. Arbeitnehmerschaft)
12. Juni 2002, ehemaliger Deutscher Bundestag, Bonn

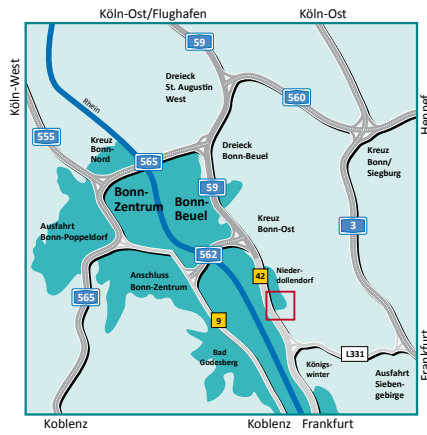


Referenzen References

**Hauptverwaltung
Königswinter (bei Bonn)**

Im Mühlenbruch 21
53639 Königswinter

Tel.: +49 (0) 2223-2996 0
Fax: +49 (0) 2223-2996 29
info@kuchem.com
www.kuchem.com



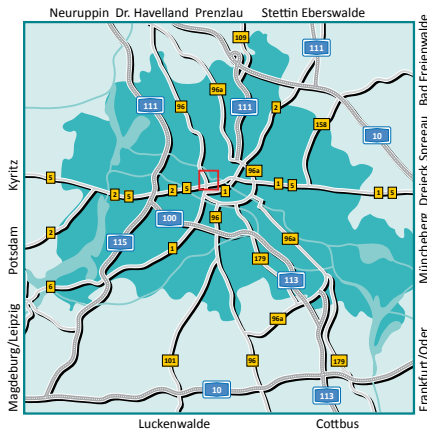
Anfahrt aus Richtung Bonn:

Auf die „Friedrich-Ebert-Brücke“ (A 565), „Kennedybrücke“ (Bonn-Zentrum/B 56), oder „Konrad-Adenauer-Brücke“ (A 562) zur A 59, die A 59 Richtung „Königswinter“ fahren, auf die B 42, Ausfahrt „Oberdollendorf“, „Grüner Weg“ rechts, „Hauptstraße“ links (Ampel), vor der Brücke erste Straße links „Im Mühlenbruch“, Straßenverlauf folgen, nach Linkskurve das 4. Gebäude (Glasfassade) zur Linken. **Aus Köln:** Auf die A 59 Richtung Bonn fahren, A 59 Richtung Königswinter auf die B 42 ... (weiter wie oben) **Aus Frankfurt:** Auf die A 3 Richtung Köln/Bonn fahren, Ausfahrt „Siebengebirge“, „Königswinterer Straße“ (L 331) Richtung Königswinter, B 42 Richtung Bonn, Ausfahrt „Oberdollendorf“, „Grüner Weg“ links ... (weiter wie oben)

Niederlassung Berlin

Schifferbaudamm 17
10117 Berlin

Tel.: +49 (0) 30-28045 170
Fax: +49 (0) 30-28045 172
berlin@kuchem.com
www.kuchem.com



Anfahrt aus Westen:

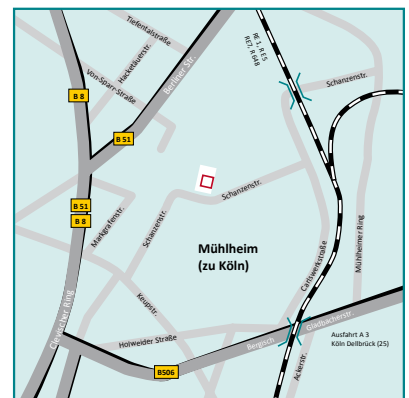
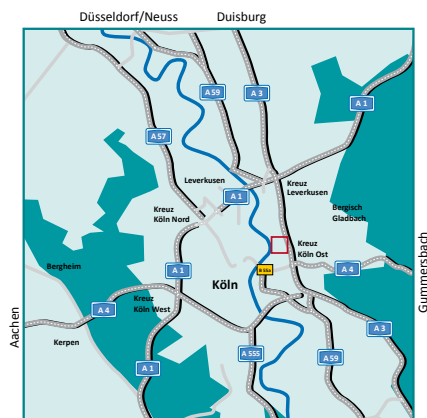
A 115 (Avis) Richtung Berlin, Dreieck Funkturm, A 100 Richtung „Berlin Mitte“, Kaiserdamm auf die B2/B5 Richtung „Zentrum Kaiserdamm“, „Bismarckstraße“, „Straße des 17. Juni“, bis zum Brandenburger Tor, „Ebertstraße“ links, „Dorotheenstraße“ rechts, „Wilhelmstraße“ links, über die Marschallbrücke, erste Querstraße rechts in den „Schifferbaudamm“. Das Gebäude befindet sich auf dem Hof, an der Toreinfahrt bitte die Wechselsprechanlage betätigen.

Niederlassung Köln

Schanzenstraße 27
51063 Köln

Tel.: +49 (0) 221-29739 14
Fax: +49 (0) 221-29739 15

koeln@kuchem.com
www.kuchem.com



Anfahrt:

Autobahn A 3 Ausfahrt „Köln-Mühlheim“; an der T-Kreuzung (BMW) links abbiegen auf den „Clevischen Ring“. An der zweiten größeren Kreuzung links abbiegen in die „Keupstraße“ (Ausschilderung E-Werk). Der abknickenden Vorfahrtsstraße folgen in die „Schanzenstraße“. Die Einfahrt zum Gewerbehof befindet sich in der zweiten Kurve auf der linken Seite. Unser Gebäude finden Sie im Hof auf der rechten Seite.

