

Steglos Plasmas

Beste Bildqualität mit großer Helligkeit, hohem Kontrast und weitem Einblickswinkel ermöglicht den Einsatz der Steglos Plasma Displays in fast jeder Umgebung.

Die Anzahl der kombinierbaren Displays ist unbegrenzt, wodurch sie sich ideal als elektronische Werbefläche, digitales Informationssystem oder großflächige Video-Wall eignen. Dabei betragen die Abstände zwischen den einzelnen Screens weniger als 5 mm - und sind somit nahezu unsichtbar!

Die geringe Bautiefe von 10 cm spart Platz und eröffnet neue Gestaltungsmöglichkeiten bei Messen, Events, am POI/POS, in Konferenzräumen, Lobbies oder als Festinstallation. Zudem verbrauchen die Steglos Plasma Displays wenig Strom und benötigen kaum Wartung, sodass sie sich sowohl für den temporären als auch für den dauerhaften Einsatz bestens eignen. Ab einer Konfiguration von 2 x 2 Elementen kann HDTV dargestellt werden, da die erforderliche native Pixelanzahl gegeben ist. Ihr modernes Design sorgt zusätzlich für beeindruckende und innovative Auftritte.

Spezifikationen	
Typenbezeichnung	Steglos Plasma Display
Displaytyp	42" Plasma Display, Multi-PDP
Bilddiagonale	106 cm
Bildformat	16 : 9
Auflösung	853 x 480 Pixel
Abmessungen	926 x 523 x 76,6 mm
Seam Gap (bei Multi-Formaten)	Weniger als 5 mm breite Stege zwischen den Modulen

Alle Vorteile auf einen Blick:

- Unbegrenzte Displayanzahl kaskadierbar
- Nahezu unsichtbare Stege zwischen den Screens
- Die geringe Bautiefe spart Platz
- Größere Einblickswinkel und natürliche Farbwiedergabe als bei Cubes oder LC Displays
- Geringerer Stromverbrauch als bei anderen Displays
- Schlankes und modernes Design





Groß, größer ... unbegrenzt!

Steglose Plasma Displays können Sie in beliebiger Anzahl zusammenstellen.
Nahtlose Übergänge schaffen beeindruckende Werbeflächen und präzise Informationswände.

3661 mm					
2615 mm					
1569 mm					
1046 mm					
523 mm					
	926 mm	1852 mm	2778 mm	3704 mm	4630 mm

LED-Wände

LED-Wände lassen sich aufgrund ihrer Helligkeit sehr gut bei Tageslicht einsetzen.

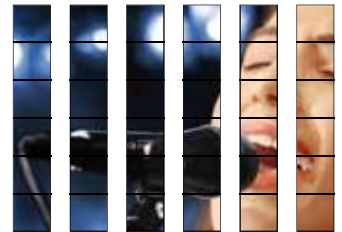
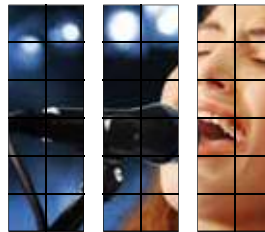
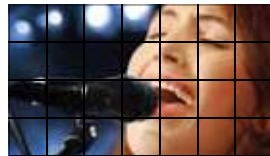


Durch modernste SMD-Technik (Surface Mounted Devices) sind Pixel-Abstände ab 3 mm möglich. Für kurze Betrachtungsabstände empfehlen sich 3 - 6 mm Pixelabstand. Für größere Abstände, wie z.B. bei Open Air Veranstaltungen, sind bis zu 15 mm bei guter Bildqualität möglich. Auch Computergrafiken lassen sich darstellen, vorausgesetzt das Verhältnis von Pixelabstand und Größe stimmt.

Um den Einsatz von LED-Wänden optimal zu planen, sind Aspekte wie Stellfläche, Hänge- und Windlasten zu bedenken. Gern beraten wir Sie und erstellen ein individuelles Angebot.

Kombinationsbeispiele

Vielfältige Anwendungen lassen sich realisieren und sind über einen Event Controller relativ simpel konfigurierbar. Abmessungen sind in vielfältigsten Größenordnungen möglich - 12 bis 60 m².



LED-Outdoor-Anwendungen



Tageslichtfähige, frei schwenkbare Outdoor-Bildwand mit 40 m² Bildfläche. Nach dem Parken in ca. 30 Min. einsatzfähig. Generator on board.



LED-Einzelmodul